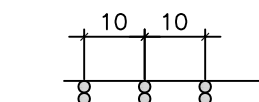
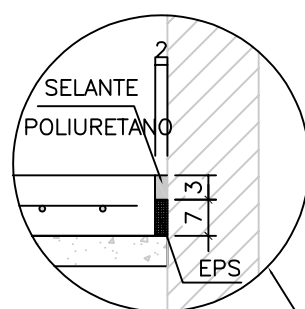


SEÇÃO TÍPICA

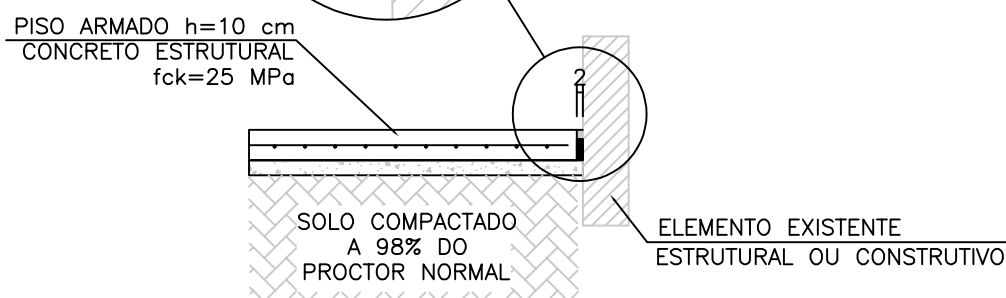


DETALHE TÍPICO
TRESPASSE DAS TELAS

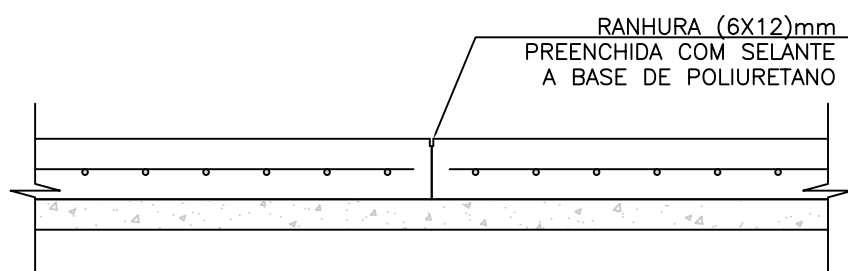


NOTAS:

- 1 - MEDIDAS EM cm, DIÂMETROS EM mm.
- 2 - CONCRETO ESTRUTURAL $f_{ck} \geq 25$ MPa.
- 3 - ARMAÇÃO BARICÊNTRICA.
- 4 - UTILIZAR ESPAÇADORES PLÁSTICOS PARA GARANTIR O POSICIONAMENTO DA TELA CONFORME PROJETO. EMPREGAR 5 UN./m².



DETALHE TÍPICO – JUNTA DE ENCONTRO (JE)
ESCALA 1:25



DETALHE TÍPICO – JUNTA SERRADA (JS)
ESCALA 1:12,5

PROMOTORIAS DE JUSTIÇA
PADRÃO – MP/MG

PADRÃO PISO ARMADO D2

CONTEÚDO:	DETALHE – FORMA E ARMAÇÃO	REVISÃO 00	XX/XX/XX
DESENHO:	SILVANA GUALTIERI		FOLHA: 01/01